



UTE PIROETH ARCHITEKTUR
Agrippinawerft 6, 50678 Köln
Tel: +(49) 221 - 331 91 67
E-Mail: office@piroeth-architektur.de
Web: www.piroeth-architektur.de

Zafer Bakirci,
Regine Beckmann,
Merve Kadife,
Ute Piroeth

WERKSTATTVERFAHREN
EHEMALIGE MÜHLENBÄCKEREI
KUCHENHEIMER STRASSE
EUSKIRCHEN-KUCHENHEIM

LUFTBILD
Kuchenheim


euskirchen
stadt mit gesicht



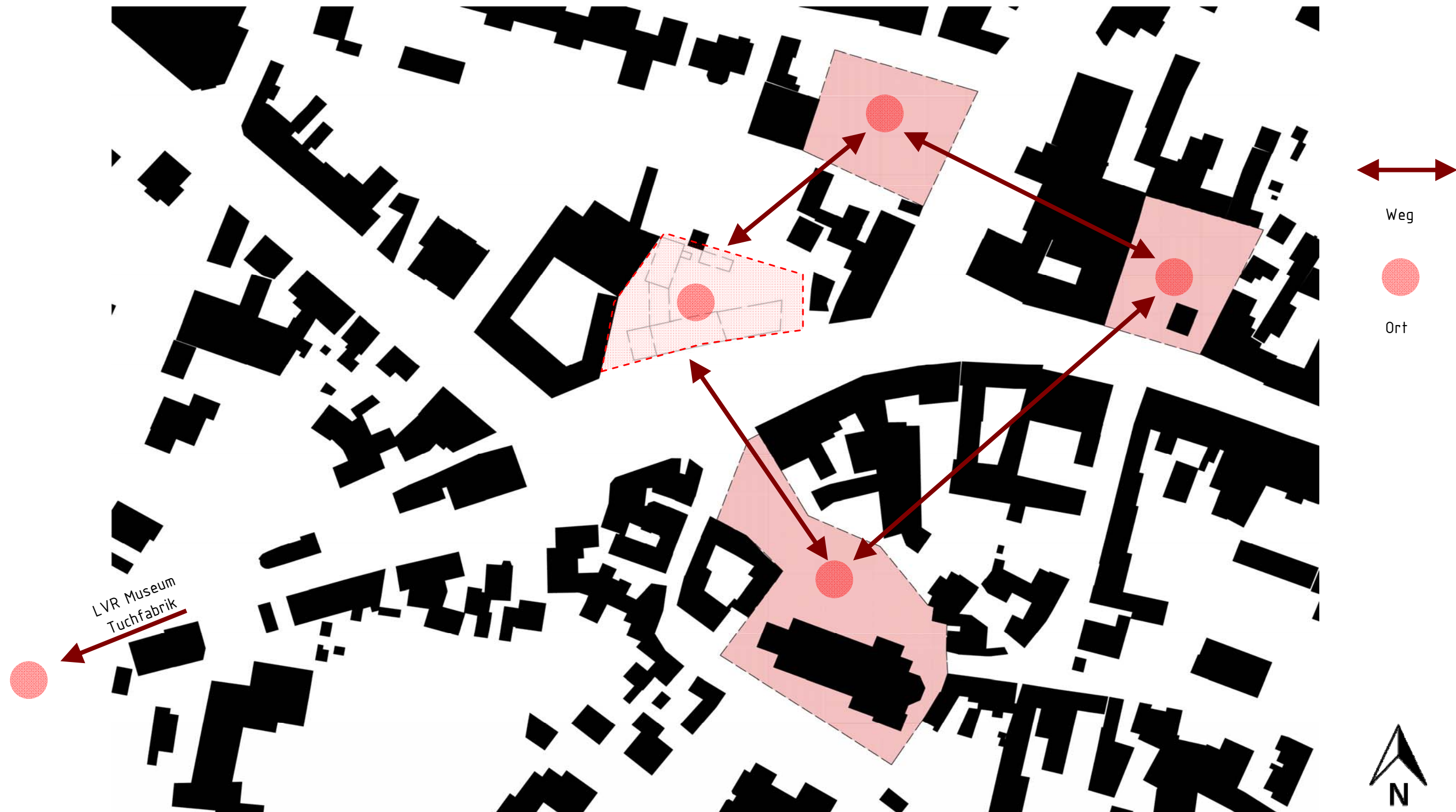
UTE PIROETH ARCHITEKTUR
Agrippinawerft 6, 50678 Köln
Tel: +(49) 221 - 331 91 67
E-Mail: office@piroeth-architektur.de
Web: www.piroeth-architektur.de

Zafer Bakirci,
Regine Beckmann,
Merve Kadife,
Ute Piroeth

WERKSTATTVERFAHREN
EHMALIGE MÜHLENBÄCKEREI
KUCHENHEIMER STRASSE
EUSKIRCHEN-KUCHENHEIM

KUCHENHEIM



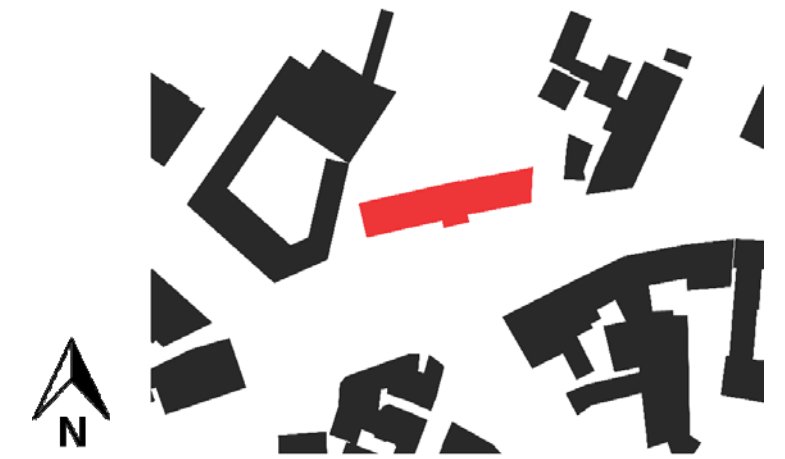
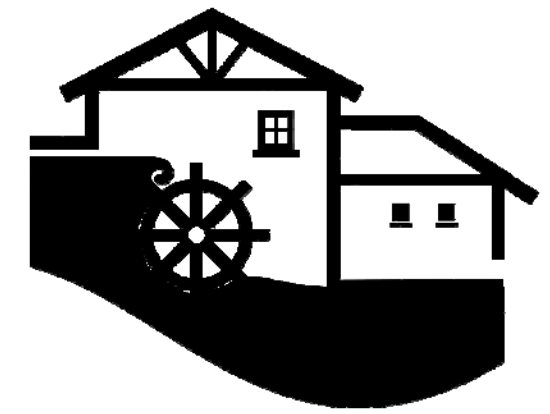
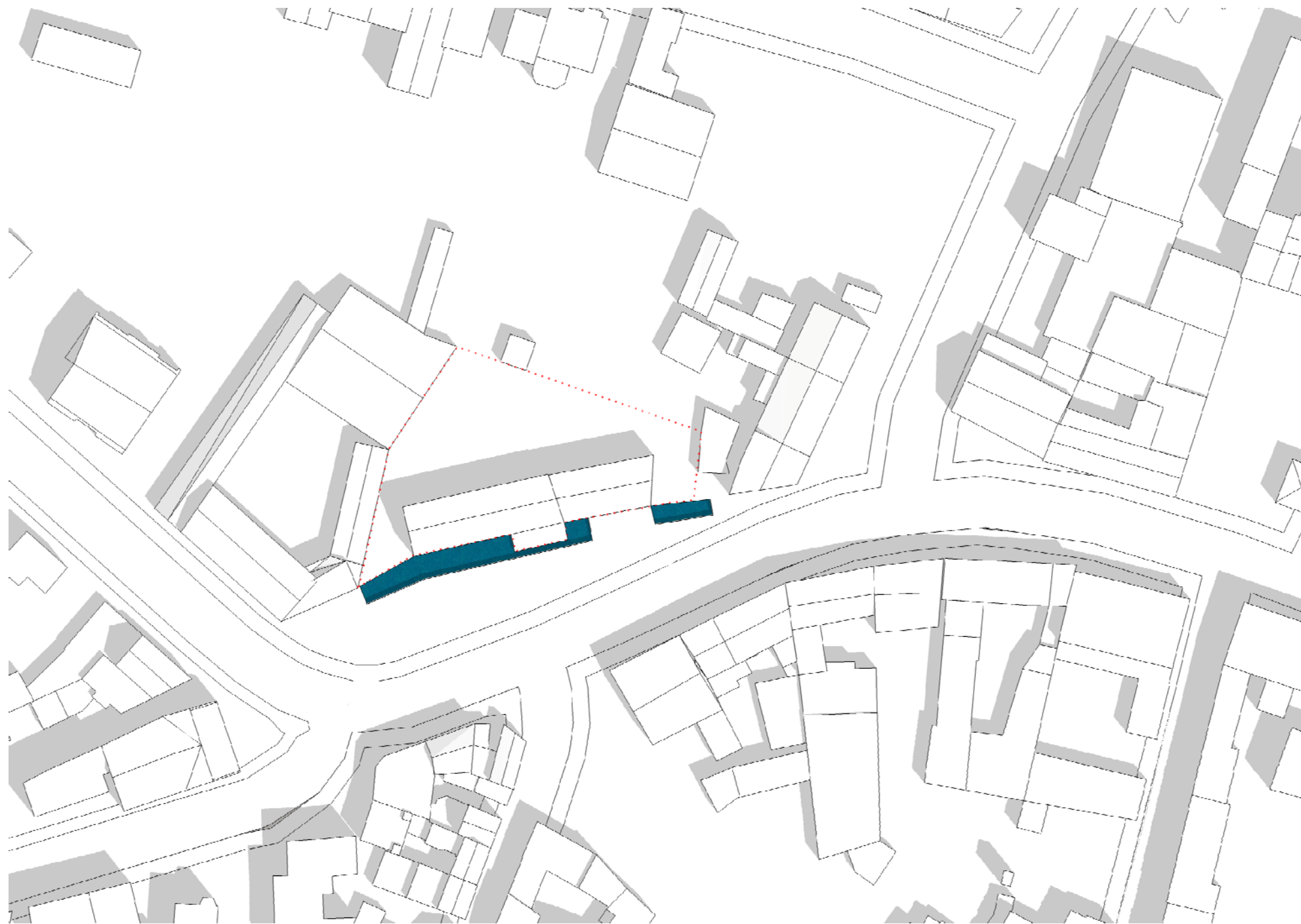


UTE PIROETH ARCHITEKTUR
 Agrippinawerft 6, 50678 Köln
 Tel: +(49) 221 - 331 91 67
 E-Mail: office@piroeth-architektur.de
 Web: www.piroeth-architektur.de

Zafer Bakirci,
 Regine Beckmann,
 Merve Kadife,
 Ute Piroeth

WERKSTATTVERFAHREN
 EHEMALIGE MÜHLENBÄCKEREI
 KUCHENHEIMER STRASSE
 EUSKIRCHEN-KUCHENHEIM

ÖFFENTLICHE PLÄTZE



UTE PIROETH ARCHITEKTUR
Agrippinawerft 6, 50678 Köln
Tel: +(49) 221 - 331 91 67
E-Mail: office@piroeth-architektur.de
Web: www.piroeth-architektur.de

Zafer Bakirci,
Regine Beckmann,
Merve Kadife,
Ute Piroeth

WERKSTATTVERFAHREN
EHEMALIGE MÜHLENBÄCKEREI
KUCHENHEIMER STRASSE
EUSKIRCHEN-KUCHENHEIM

RAUMBILDUNG DURCH GEBÄUDE
Raumkante wird durch
Raumöffnung ersetzt





UTE PIROETH ARCHITEKTUR
Agrippinawerft 6, 50678 Köln
Tel: +(49) 221 - 331 91 67
E-Mail: office@piroeth-architektur.de
Web: www.piroeth-architektur.de

Zafer Bakirci,
Regine Beckmann,
Merve Kadife,
Ute Piroeth

WERKSTATTVERFAHREN
EHEMALIGE MÜHLENBÄCKEREI
KUCHENHEIMER STRASSE
EUSKIRCHEN-KUCHENHEIM

MÜHLENBÄCKEREI
Kuchenheimerstraße



Freiraum



UTE PIROETH ARCHITEKTUR
Agrippinawerft 6, 50678 Köln
Tel: +(49) 221 - 331 91 67
E-Mail: office@piroeth-architektur.de
Web: www.piroeth-architektur.de

Zafer Bakirci,
Regine Beckmann,
Merve Kadife,
Ute Piroeth

WERKSTATTVERFAHREN
EHMALIGE MÜHLENBÄCKEREI
KUCHENHEIMER STRASSE
EUSKIRCHEN-KUCHENHEIM

VORSCHLAG FREIRAUM
- Wird nicht weiter verfolgt





UTE PIROETH ARCHITEKTUR
 Agrippinawerft 6, 50678 Köln
 Tel: +(49) 221 - 331 91 67
 E-Mail: office@piroeth-architektur.de
 Web: www.piroeth-architektur.de

Zafer Bakirci,
 Regine Beckmann,
 Merve Kadife,
 Ute Piroeth

WERKSTATTVERFAHREN
 EHEMALIGE MÜHLENBÄCKEREI
 KUCHENHEIMER STRASSE
 EUSKIRCHEN-KUCHENHEIM

Freiraum + Stadtkante

Ausbildung einer Raumkante, Holzfachwerk
 Freiraum mit „Follies“



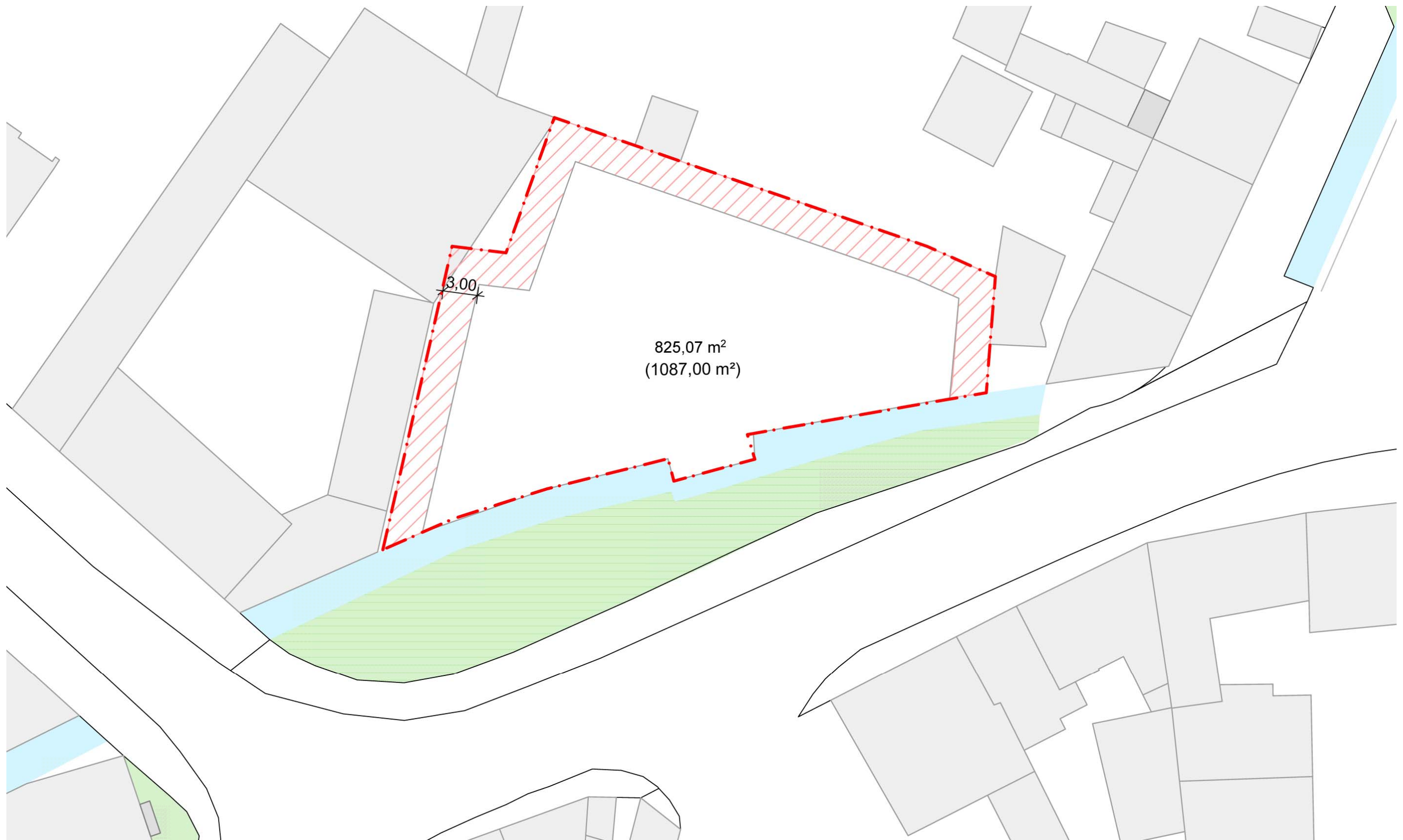
UTE PIROETH ARCHITEKTUR
 Agrippinawerft 6, 50678 Köln
 Tel: +(49) 221 - 331 91 67
 E-Mail: office@piroeth-architektur.de
 Web: www.piroeth-architektur.de

Zafer Bakirci,
 Regine Beckmann,
 Merve Kadife,
 Ute Piroeth

WERKSTATTVERFAHREN
 EHEMALIGE MÜHLENBÄCKEREI
 KUCHENHEIMER STRASSE
 EUSKIRCHEN-KUCHENHEIM

Freiraum + Wasser + Stege
 Öffentliche Nutzungen
 Thematisierung des Wassers





UTE PIROETH ARCHITEKTUR
Agrippinawerft 6, 50678 Köln
Tel: +(49) 221 - 331 91 67
E-Mail: office@piroeth-architektur.de
Web: www.piroeth-architektur.de

Zafer Bakirci,
Regine Beckmann,
Merve Kadife,
Ute Piroeth

WERKSTATTVERFAHREN
EHMALIGE MÜHLENBÄCKEREI
KUCHENHEIMER STRASSE
EUSKIRCHEN-KUCHENHEIM

GRUNDSTÜCK





UTE PIROETH ARCHITEKTUR
Agrippinawerft 6, 50678 Köln
Tel: +(49) 221 - 331 91 67
E-Mail: office@piroeth-architektur.de
Web: www.piroeth-architektur.de

Zafer Bakirci,
Regine Beckmann,
Merve Kadife,
Ute Piroeth

WERKSTATTVERFAHREN
EHMALIGE MÜHLENBÄCKEREI
KUCHENHEIMER STRAÙE
EUSKIRCHEN-KUCHENHEIM

KUCHENHEIM





UTE PIROETH ARCHITEKTUR
 Agrippinawerft 6, 50678 Köln
 Tel: +(49) 221 - 331 91 67
 E-Mail: office@piroeth-architektur.de
 Web: www.piroeth-architektur.de

Zafer Bakirci,
 Regine Beckmann,
 Merve Kadife,
 Ute Piroeth

WERKSTATTVERFAHREN
 EHEMALIGE MÜHLENBÄCKEREI
 KUCHENHEIMER STRASSE
 EUSKIRCHEN-KUCHENHEIM

VORSCHLAG 1
Freiraum + Wohnungen
 Anbindung über Brücke
 Holz-Galerie (Ausstellungen, Märkte etc.)





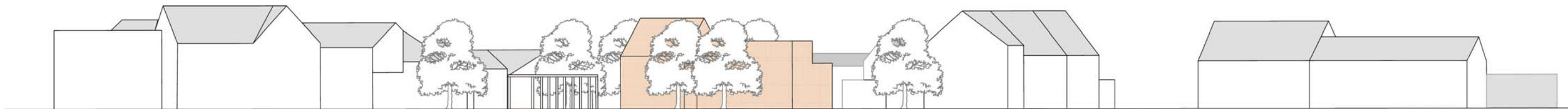
UTE PIROETH ARCHITEKTUR
 Agrippinawerft 6, 50678 Köln
 Tel: +(49) 221 - 331 91 67
 E-Mail: office@piroeth-architektur.de
 Web: www.piroeth-architektur.de

Zafer Bakirci,
 Regine Beckmann,
 Merve Kadife,
 Ute Piroeth

WERKSTATTVERFAHREN
 EHEMALIGE MÜHLENBÄCKEREI
 KUCHENHEIMER STRASSE
 EUSKIRCHEN-KUCHENHEIM

VORSCHLAG 1
Freiraum + Wohnungen
 Anbindung über Brücke
 Holz-Galerie (Ausstellungen, Märkte etc.)





UTE PIROETH ARCHITEKTUR
Agrippinawerft 6, 50678 Köln
Tel: +(49) 221 - 331 91 67
E-Mail: office@piroeth-architektur.de
Web: www.piroeth-architektur.de

Zafer Bakirci,
Regine Beckmann,
Merve Kadife,
Ute Piroeth

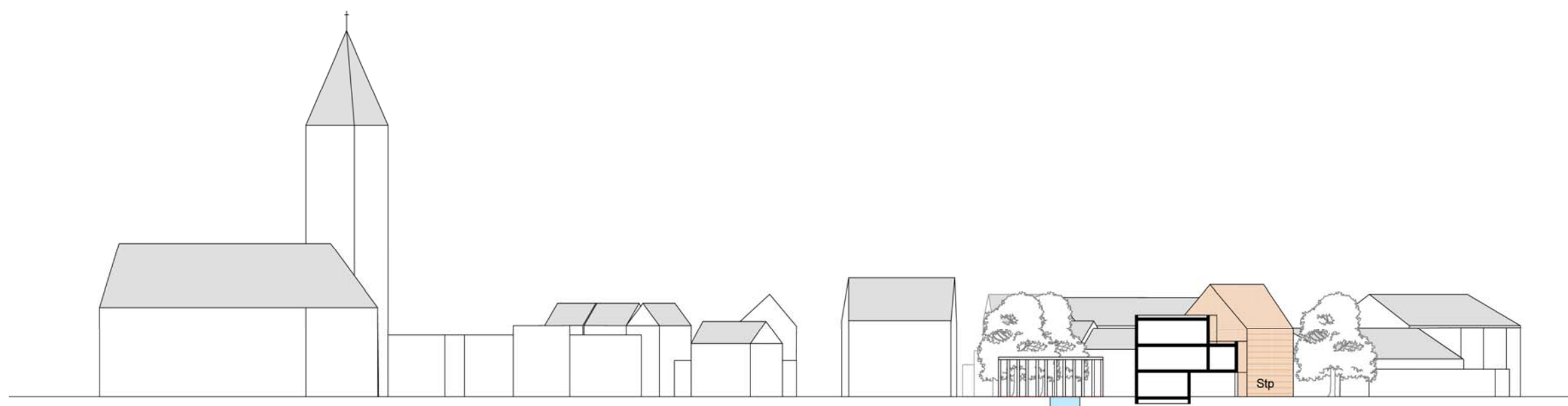
WERKSTATTVERFAHREN
EHMALIGE MÜHLENBÄCKEREI
KUCHENHEIMER STRASSE
EUSKIRCHEN-KUCHENHEIM

VORSCHLAG 1

Ansicht

Anbindung über Brücke
Holz-Galerie (Ausstellungen, Märkte etc.)





UTE PIROETH ARCHITEKTUR
Agrippinawerft 6, 50678 Köln
Tel: +(49) 221 - 331 91 67
E-Mail: office@piroeth-architektur.de
Web: www.piroeth-architektur.de

Zafer Bakirci,
Regine Beckmann,
Merve Kadife,
Ute Piroeth

WERKSTATTVERFAHREN
EHEMALIGE MÜHLENBÄCKEREI
KUCHENHEIMER STRASSE
EUSKIRCHEN-KUCHENHEIM

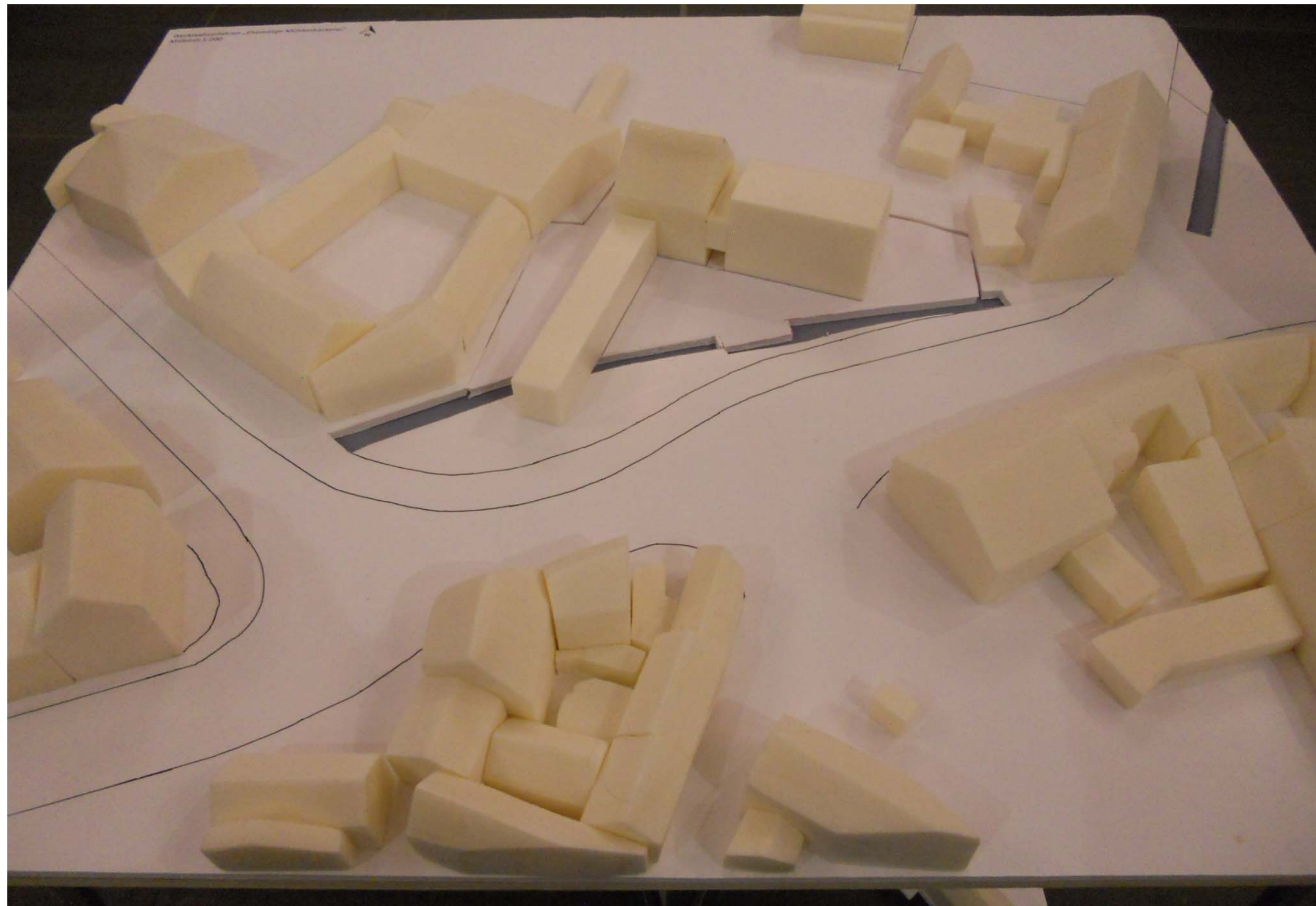
VORSCHLAG 1

Schnitt

Anbindung über Brücke
Holz-Galerie (Ausstellungen, Märkte etc.)



IMAGES



UTE PIROETH ARCHITEKTUR
Agrippinawerft 6, 50678 Köln
Tel: +(49) 221 - 331 91 67
E-Mail: office@piroeth-architektur.de
Web: www.piroeth-architektur.de

Zafer Bakirci,
Regine Beckmann,
Merve Kadife,
Ute Piroeth

WERKSTATTVERFAHREN
EHMALIGE MÜHLENBÄCKEREI
KUCHENHEIMER STRASSE
EUSKIRCHEN-KUCHENHEIM

VORSCHLAG 1
Freiraum + Wohnungen
Anbindung über Brücke
Holz-Galerie (Ausstellungen, Märkte etc.)



IMAGES



Materialität des Entwurfes:

Eckgebäude

- Backstein/Klinker rot
- Glasflächen
- Satteldach

Riegel

- Holzkonstruktion
- Holzbekleidungen
- Loggien/Balkone
- Holzfenster
- Flachdach, z. T. als Terrassen

UTE PIROETH ARCHITEKTUR
Agrippinawerft 6, 50678 Köln
Tel: +(49) 221 - 331 91 67
E-Mail: office@piroeth-architektur.de
Web: www.piroeth-architektur.de

Zafer Bakirci,
Regine Beckmann,
Merve Kadife,
Ute Piroeth

WERKSTATTVERFAHREN
EHEMALIGE MÜHLENBÄCKEREI
KUCHENHEIMER STRASSE
EUSKIRCHEN-KUCHENHEIM

IMAGES
VORSCHLAG 1
Typologie +Material


euskirchen
stadt mit gesicht



UTE PIROETH ARCHITEKTUR
 Agrippinawerft 6, 50678 Köln
 Tel: +(49) 221 - 331 91 67
 E-Mail: office@piroeth-architektur.de
 Web: www.piroeth-architektur.de

Zafer Bakirci,
 Regine Beckmann,
 Merve Kadife,
 Ute Piroeth

WERKSTATTVERFAHREN
 EHEMALIGE MÜHLENBÄCKEREI
 KUCHENHEIMER STRAÙE
 EUSKIRCHEN-KUCHENHEIM

VORSCHLAG 2

Wohnungen + öffentliche Nutzung

Genius loci
 Interpretation der vorhandenen Bebauungsstruktur





Wohnungen
Typ 1
Typ 2

UTE PIROETH ARCHITEKTUR
Agrippinawerft 6, 50678 Köln
Tel: +(49) 221 - 331 91 67
E-Mail: office@piroeth-architektur.de
Web: www.piroeth-architektur.de

Zafer Bakirci,
Regine Beckmann,
Merve Kadife,
Ute Piroeth

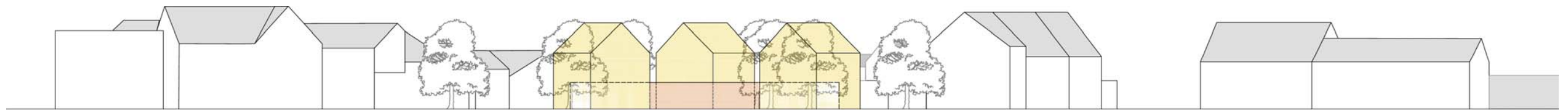
WERKSTATTVERFAHREN
EHEMALIGE MÜHLENBÄCKEREI
KUCHENHEIMER STRASSE
EUSKIRCHEN-KUCHENHEIM

VORSCHLAG 2

Wohnungen + öffentliche Nutzung

Genius loci
Interpretation der vorhandenen Bebauungsstruktur





UTE PIROETH ARCHITEKTUR
Agrippinawerft 6, 50678 Köln
Tel: +(49) 221 - 331 91 67
E-Mail: office@piroeth-architektur.de
Web: www.piroeth-architektur.de

Zafer Bakirci,
Regine Beckmann,
Merve Kadife,
Ute Piroeth

WERKSTATTVERFAHREN
EHEMALIGE MÜHLENBÄCKEREI
KUCHENHEIMER STRASSE
EUSKIRCHEN-KUCHENHEIM

VORSCHLAG 2

Ansicht

Genius loci
Interpretation der vorhandenen Bebauungsstruktur





UTE PIROETH ARCHITEKTUR
Agrippinawerft 6, 50678 Köln
Tel: +(49) 221 - 331 91 67
E-Mail: office@piroeth-architektur.de
Web: www.piroeth-architektur.de

Zafer Bakirci,
Regine Beckmann,
Merve Kadife,
Ute Piroeth

WERKSTATTVERFAHREN
EHEMALIGE MÜHLENBÄCKEREI
KUCHENHEIMER STRASSE
EUSKIRCHEN-KUCHENHEIM

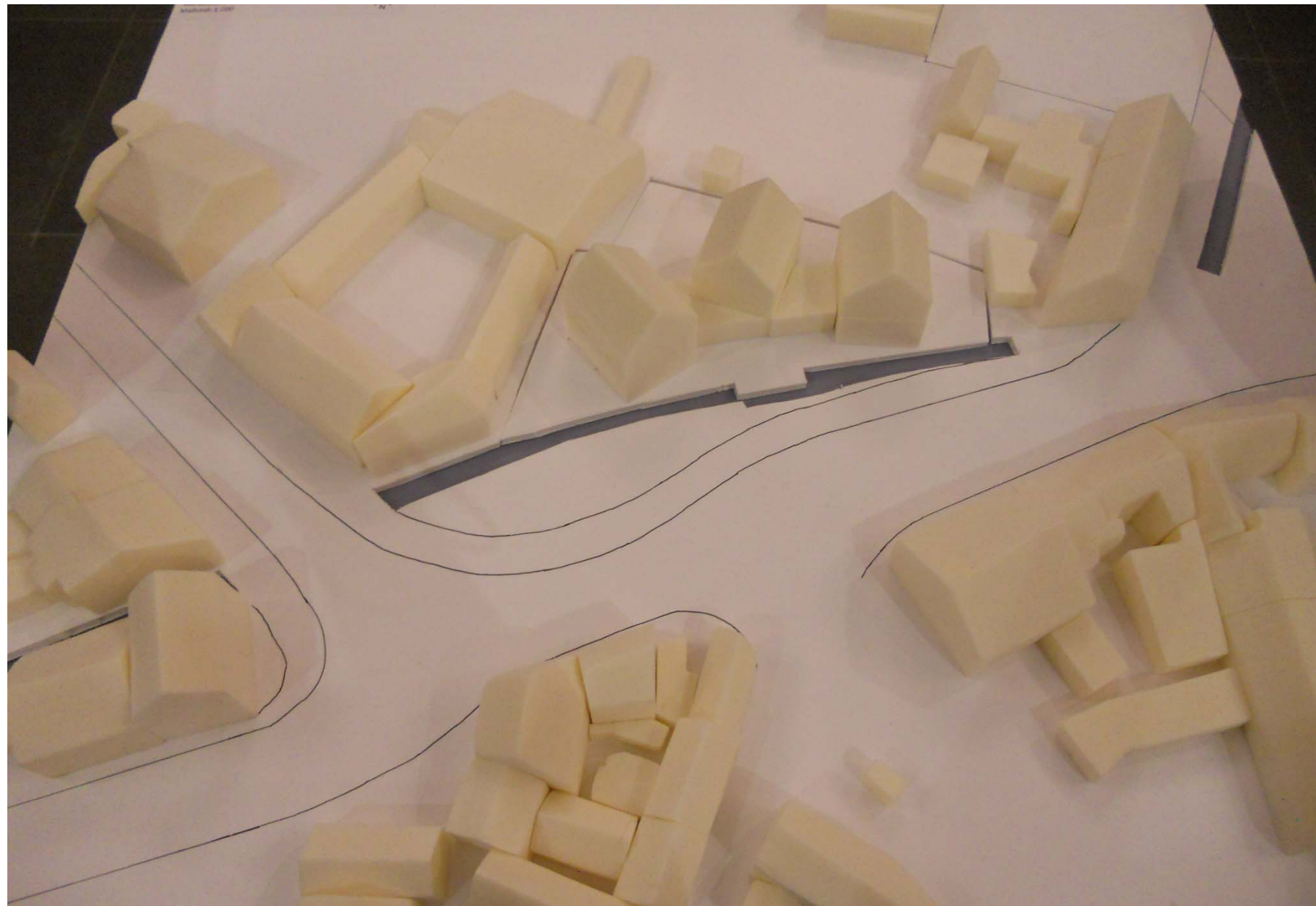
VORSCHLAG 2

Schnitt

Genius loci
Interpretation der vorhandenen Bebauungsstruktur



IMAGES



UTE PIROETH ARCHITEKTUR
Agrippinawerft 6, 50678 Köln
Tel: +(49) 221 - 331 91 67
E-Mail: office@piroeth-architektur.de
Web: www.piroeth-architektur.de

Zafer Bakirci,
Regine Beckmann,
Merve Kadife,
Ute Piroeth

WERKSTATTVERFAHREN
EHEMALIGE MÜHLENBÄCKEREI
KUCHENHEIMER STRASSE
EUSKIRCHEN-KUCHENHEIM

VORSCHLAG 2

Wohnungen + öffentliche Nutzung

Genius loci
Interpretation der vorhandenen Bebauungsstruktur



IMAGES



Materialität des Entwurfes:

Sockel

- Backstein/Klinker rot
- Glasflächen

„Türme“

- Holzkonstruktion / modernes Fachwerk
- Holzausfachungen
- Holzfenster

Fotos:

Künstleratelier Calsterotto/Bozen, Italien
MODUS architects

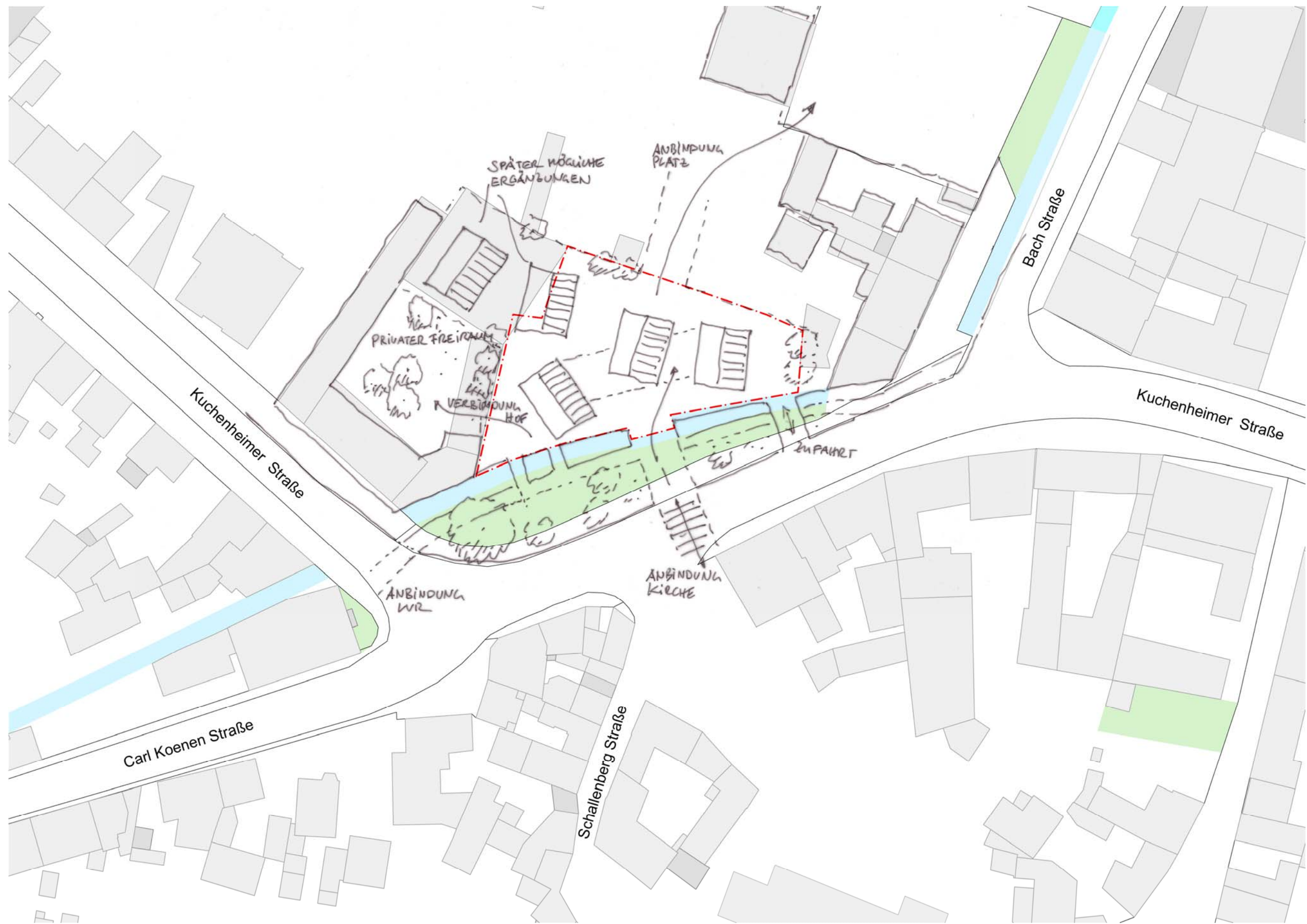
UTE PIROETH ARCHITEKTUR
Agrippinawerft 6, 50678 Köln
Tel: +(49) 221 - 331 91 67
E-Mail: office@piroeth-architektur.de
Web: www.piroeth-architektur.de

Zafer Bakirci,
Regine Beckmann,
Merve Kadife,
Ute Piroeth

WERKSTATTVERFAHREN
EHEMALIGE MÜHLENBÄCKEREI
KUCHENHEIMER STRASSE
EUSKIRCHEN-KUCHENHEIM

IMAGES
VORSCHLAG 2
Typologie + Material

 **euskirchen**
stadt mit gesicht



UTE PIROETH ARCHITEKTUR
 Agrippinawerft 6, 50678 Köln
 Tel: +(49) 221 - 331 91 67
 E-Mail: office@piroeth-architektur.de
 Web: www.piroeth-architektur.de

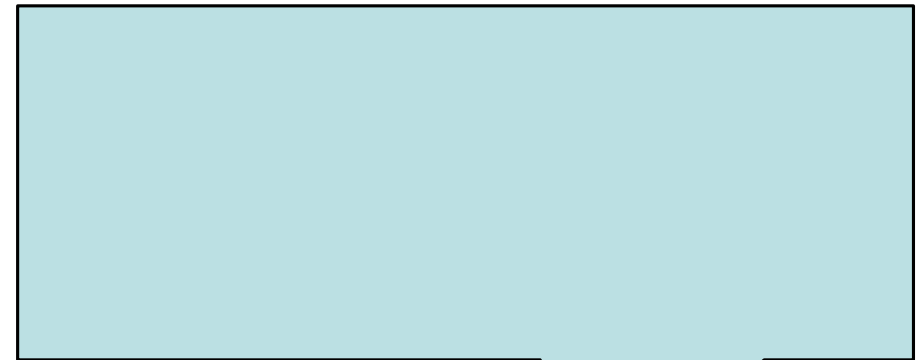
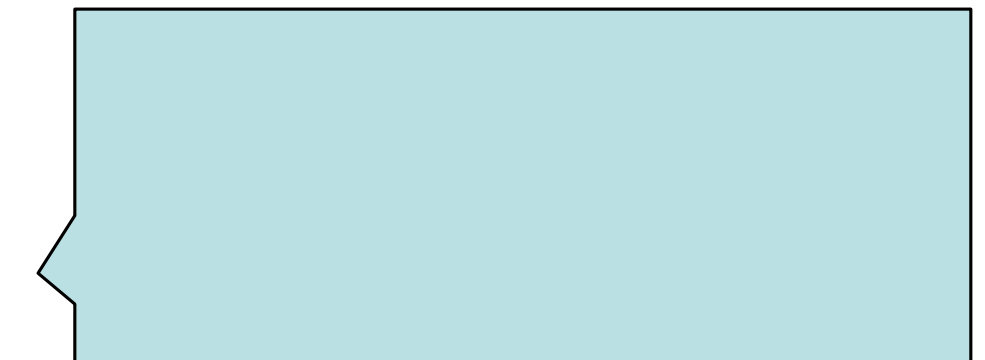
Zafer Bakirci,
 Regine Beckmann,
 Merve Kadife,
 Ute Piroeth

WERKSTATTVERFAHREN
 EHEMALIGE MÜHLENBÄCKEREI
 KUCHENHEIMER STRASSE
 EUSKIRCHEN-KUCHENHEIM

VERFLECHTUNG

Meinungen

Was wollen wir ?



- STADTRAUM
- AUFENTHALTSQUALITÄT
- VERKEHRSBERUHIGUNG
- ZEBRASTREIFEN

