



Wegweiser: Was tun bei Konflikten im Quartier?

Müll

- Illegaler Sperrmüll
- Vermüllung im öffentlichen Raum
- Müll auf einem Privatgrundstück

In allen Fällen ist zunächst das Ordnungsamt zuständig. Ggf. werden von dort weitere Behörden eingeschaltet.

Jede Bürgerin und jeder Bürger hat zudem die Möglichkeit, beim Ordnungsamt eine Anzeige gegen den Verursacher zu erstatten.

Sie haben massive Vermüllung entdeckt? Helfen Sie mit!

Eine Meldung mit kurzer Beschreibung und einem Foto hilft uns weiter.

E-Mail: ordnungsamt@euskirchen.de



Verkehr

Ihre Hauseinfahrt ist zugeparkt?

Für den ruhenden Verkehr ist das „Sachgebiet Verkehrsangelegenheiten“ der Stadtverwaltung zuständig. Bei eingehender Meldung wird geprüft, ob tatsächlich ein Verstoß vorliegt und dann das entsprechende Strafmaß festgesetzt.

Eine Meldung bei persönlicher berechtigter Einschränkung ist möglich, z. B. unzulässig zugeparkter Eingangsbereich zum Haus.

Zur Bearbeitung wird benötigt:

- 1 Foto vom Kennzeichen
- 1 Foto des gesamten Autos an der Örtlichkeit und kurze Beschreibung

E-Mail: verwarngeld@euskirchen.de



Lärm (einmalig)

Sie sind von akuter, massiver Lärmbelästigung beeinträchtigt?

Auch ein Gesprächsversuch Ihrerseits führt beim Lärmverursacher nicht zum Erfolg?! Dann können Sie sich an folgende Stellen wenden:

Mo.- Do.	08.30-16.30 Uhr	Ordnungsamt
Fr.	08.30-12.30 Uhr	Ordnungsamt
Ordnungsamt Tel. 02251 14-276		
Außerhalb dieser Zeiten		Polizei
Polizei	Tel. 02251 7990	



Lärm (regelmäßig)

Sie beobachten regelmäßige, wiederkehrende massive Lärmbelästigung im öffentlichen Raum?

Dann können Sie sich an das Ordnungsamt wenden:

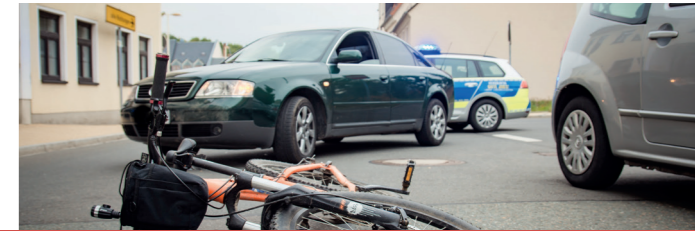
E-Mail: ordnungsamt@euskirchen.de
Tel.: 02251/14276

Fühlen Sie sich dagegen in einem Privathaus durch wiederkehrende massive Lärmbelästigung beeinträchtigt, dann lohnt sich hier **eine Meldung an den Vermieter**.

Zusätzlich können Sie auch in diesen Fällen eine Anzeige beim Ordnungsamt erstatten:

E-Mail: ordnungsamt@euskirchen.de
Tel.: 02251/14276





Herausgeber:

Kreisstadt Euskirchen

- Der Bürgermeister -

Schulen, Generationen und Soziales

Herr Meyer-Kossert
Kölner Straße 75
53879 Euskirchen
Tel.: 02251 14-251
E-Mail: jmeyer-kossert@euskirchen.de
www.euskirchen.de

Bildrechte: J. Gregori, stock.adobe: Milan, bilanol, Lightfield Studios, Markus Mainka, wachiwit, Tomasz Zajda, ungar, Sakhom34, TheVisualYouNeed, burnstuff2003, diignat, motortion, A., brudertack69, Stephan Wuswski-pixabay.com

Stand: 05/2022
Änderungen und Irrtümer vorbehalten!

Störendes Verhalten

Es besteht die Möglichkeit, dass das Verhalten anderer Personen Sie zwar massiv „stört“, aber keine direkte Straftat darstellt - oder Sie bewusst keine Polizei einschalten möchten (z. B. wenn Kinder/Jugendliche beteiligt sind).

In solchen Fällen können Sie sich an die **Anlaufstelle Konfliktmanagement** wenden. Die AnKE-KonfliktmanagerInnen arbeiten ohne Einsatz von Strafen und stattdessen mit dialogischen Ansätzen.

E-Mail: anke@euskirchen.de
Tel.: 02251 14-251

Vandalismus

Mutwillige Zerstörungen im öffentlichen Raum oder an ihrem Privateigentum? Illegale Graffiti?

Das ist Aufgabe der Polizei!
Tel. 02251 7990

Helfen Sie mit bei der Beseitigung und dem Finden der Verursacher!

Eigene Ideen

Sie haben selbst eigene Anregungen oder Vorschläge, wie man Ihr Quartier verbessern könnte? Oder Sie haben Lust sich aktiv einzubringen, wissen aber keine konkrete Ansprechperson?

Dann melden Sie sich gerne bei der Anlaufstelle Konfliktmanagement. Hier überlegt man gemeinsam mit Ihnen, was möglich ist, und nennt Ihnen weitere Ansprechpersonen.

E-Mail: anke@euskirchen.de
Tel.: 02251 14-251

Notruf

Unfälle, Feuer, Verletzte Personen, etc.



AnKE
Anlaufstelle
Konfliktmanagement
Euskirchen

